

D.P.I. CAT.2: EN ISO 20345:2022+A1:2024

TAGLIE: 36/48 (3½ /13)

MONDOPOINT: 11

MADE IN: P.R.C

## IMMAGINI

SAMI ESD S3S SR FO SC  
BTB0044B0K05



## DESCRIZIONE

Calzatura di sicurezza in stile running in microfibra-suede idrorepellente, ideale per uso sia indoor sia outdoor

## CARATTERISTICHE

**TOMAIA:**

in pregiata suede idrorepellente.

**FODERA INTERNA:**

tessuto 3D microforato traspirante.

**SOLETTA REMOVIBILE:**

antistatica in poliuretano a bassa densità con termoformatura ergonomica.

**SOLETTA ANTIPERFORAZIONE:**

in fibra tessile perforazione-zero ultraleggera (PS - chiodo Ø 3,0 mm).

**PUNTALE:**

in vetroresina amagnetico, isolante, resistente a 200J

**SUOLA ANTISTATICA ANTISCIVOLO:**

PU monodensità ESD con assorbimento di energia sul tallone.

**PLUS:**

Secondo paio di lacci colorati incluso. Metal free.

## DETTAGLI



## LOGHI e DECORAZIONI



Insero posteriore **ANTI-ABRASIONE**

## SUOLA



Profili lamellari per una maggiore tenuta allo scivolamento.

Profili incisi per una migliore tenuta sulle scale.

Profili lamellari per aumentare il grip.

Intersuola in EVA super-comfort ad elevato assorbimento dell'energia e **battistrada** in gomma nitrilica. **CONFORME SR + FO + SC**

## SOLETTA REMOVIBILE

**SOLETTA REMOVIBILE**

antistatica in poliuretano a bassa densità con termoformatura ergonomica.

NOTA INFORMATIVA



**SAFETY FOOTWEAR INSTRUCTION LANGUAGES INDEX**

LANGUAGE	CODE	PAGE
ENGLISH	EN	2
FRANCOSE	FR	3
ITALIANO	IT	4
SPAGNOLO	ES	11
PORTOGALLO	PT	14
GERMANO	DE	17
FRANCESE	FR	21
GRECO	GR	25
UNGARICO	HU	28
CECO	CS	31
ESTONIANO	ET	34
LETONE	LV	37
LITUANO	LT	40
POLACCO	PL	43
RUSSO	RU	46
UCRAINO	UA	49
ROMENO	RO	52
SLOVACCO	SK	55
SLOVENO	SL	58
CINESE	CH	61
GIAPPANESE	JP	64
INDONESIANO	ID	67
VIETNAMESE	VN	70
COREANO	KR	73
VIETNAMESE	VN	76
VIETNAMESE	VN	79
VIETNAMESE	VN	82
VIETNAMESE	VN	85
VIETNAMESE	VN	88
VIETNAMESE	VN	91
VIETNAMESE	VN	94
VIETNAMESE	VN	97
VIETNAMESE	VN	100

**EN INSTRUCTION FOR USERS**

EN INSTRUCTION FOR USERS

EN INSTRUCTION FOR USERS

**EN INSTRUCTION FOR USERS**

EN INSTRUCTION FOR USERS

EN INSTRUCTION FOR USERS

**EN INSTRUCTION FOR USERS**

EN INSTRUCTION FOR USERS

EN INSTRUCTION FOR USERS

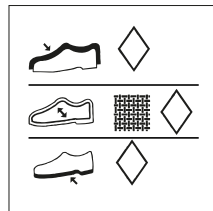


MANUALE UTENTE MULTILINGUA: (IT, EN, ES, DE, FR, BG, CS, ET, GR, HR, HU, LT, LV, NL, PL, PT, RO, SK, SL, SV)  
Dimensioni 120 x 165 mm

ETICHETTE



Etichetta TEAMWORK in tessuto jacquard su linguetta, Logo ESD su passalacci.



ETICHETTA DI COMPOSIZIONE applicata sulla scarpa destra Dim. 28 x 28 mm



ETICHETTA "CE" INTERNA all'interno della linguetta Dim. 50 x 15 mm + etichetta ESD



ETICHETTA TAGLIA cucita tra tomaia e linguetta Dim 17 x 14 mm

PACKAGING



SCATOLA SCARPE SPARCO TEAMWORK BICOLOR in cartone blu-arancio e carta velina interna protettiva. Indicazioni per il riciclo valide per l'ITALIA sul fondo (PAP20)



ETICHETTA ESTERNA SCATOLA applicata sul lato predisposto della scatola, riporta le caratteristiche del prodotto, Certificazione, numero di lotto, codice prodotto, codice QR e codice a barre. Dimensioni 105x60 mm