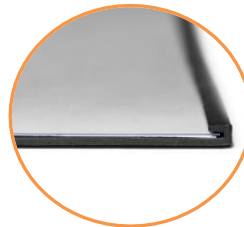


# SCHEMA TECNICA

**DURABLE**



DURAPRINT.IT



BROWSER BASED PRINTING

<b>Codice prodotto</b>	1719-58
<b>Nome articolo</b>	PORTA ETICHETTA MAGNETICO C-PROFILE 40 mm - BIG PACK
<b>Colore</b>	Carbone
<b>Codice a barre EAN</b>	4005546989877
<b>Confezione</b>	50 pezzi
<b>Dimensioni prodotto</b>	200 x 40 mm (L x H)
<b>Peso confezione</b>	1800 g
<b>Paese d'origine</b>	Made in P.R.C.
<b>Confezionamento</b>	Scatolina di cartone
<b>Codice a barre master carton</b>	n/d
<b>Q.tà master carton</b>	n/d
<b>Descrizione</b>	<p>Porta etichetta con fissaggio magnetico. Il pratico profilo a C consente un facile inserimento dell'inserto e lo trattiene all'interno.</p> <ul style="list-style-type: none"><li>• Porta etichetta magnetico, include il cartoncino inserto e il frontalino di chiusura trasparente utile per proteggere l'inserto dallo sporco</li><li>• Aderisce a tutte le superfici metalliche come armadietti, ripiani metallici, armadi e cassette in metallo</li></ul>
<b>Caratteristica</b>	Crea e stampa gli inserti con il nostro software gratuito DURAPRINT® sul sito <a href="http://www.duraprint.it">www.duraprint.it</a>
<b>Informazioni aggiuntive</b>	Include 17 fogli f.to A5 microperforati per 51 inserti
<b>Materiali</b>	Porta etichetta: stronzio-ossido di ferro/PE (polietilene), adesivo (colla acrilica) Frontalino: PVC-U Inserto: carta (150 g/m <sup>2</sup> )