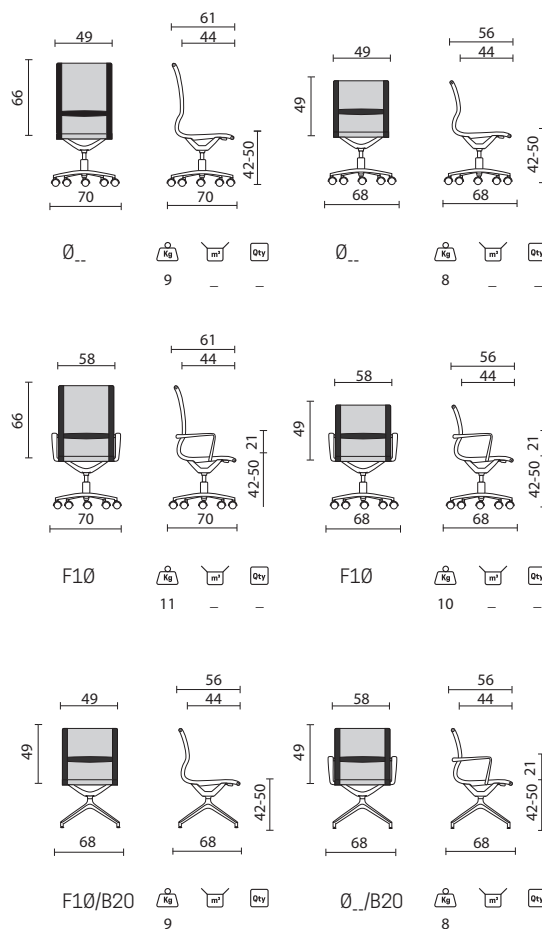




## DIMENSIONI



## CERTIFICAZIONI

### SEDIA SEMIDIREZIONALE

#### SCHIENALE/SEDILE

Monoscocca alta e bassa, struttura in nylon.

Supporta una rete portante 100% poliestere.

#### RETE

Poliestere 100% disponibile in 3 colori standard:

Bianca, grigia e nera.

#### MECCANISMO

-Versione alta:

Integrato libero senza posizioni di blocco, oscillante libero con una posizione di blocco o con 4 posizioni di blocco.

-Versione bassa:

Integrato libero senza posizioni di blocco.

#### BASI

5 razze piramidale in nylon (PA) con apposite nervature di rinforzo, diametro 690 mm o in alluminio lucido diametro 690 mm (per tutte le versioni).

4 razze in materiale plastico nylon (pa) (per la versione con schienale basso e piastra fissa girevole).

#### COLONNA A GAS (NELLA VERSIONE CON BASE A 5 RAZZE)

Meccanismo che permette la regolazione in altezza del sedile.

Colonne girevole (nella versione con base a 4 razze)

Meccanismo di collegamento che permette la rotazione della sedia.

#### RUOTE

Piroettanti a doppio battistrada

## RETI:

### RETE N

Disponibili in vari colori come da cartelle rivestimenti LT FORM

Abbinare i componenti con pallino dello stesso colore

## BRACCIOLI



**F10**  
 Braccioli in nylon  
 -Nylon (PA) fisso.

## MECCANISMI



**O00**  
 Oscillante integrato  
 - Oscillante libero senza blocchi  
 - Regolazione altezza sedile  
 (per versione alta e bassa)



**O01**  
 Oscillante libero  
 - 1 posizione di blocco operativa  
 - Inclinazione schienale sedile  
 - Regolazione intensità oscillazione  
 - Regolazione altezza sedile  
 (per versione bassa)



**O02**  
 Oscillante 4 blocchi  
 - 4 posizione di blocco  
 - Inclinazione schienale sedile  
 - Regolazione intensità oscillazione  
 - Regolazione altezza sedile  
 (per versione alta)

## BASI



**B23**  
 Base 5 razze piramidale Ø690 nylon  
 nero



**B25**  
 Base 5 razze Ø690 alluminio  
 nero



**B20**  
 Base 4 razze piramidale bassa nylon nera  
 - H270 in Nylon (PA) Ø670 (solo per  
 versione bassa meccanismo integrato  
 O00 con piedini PD1)

## RUOTE



**R10**  
 Ruote dure nylon Ø55  
 -libera Ø55  
 (solo con base B23)



**R06**  
 Ruote stop gommatae Ø65  
 -autofrenante Ø65  
 (solo con base B25)



**R09**  
 Ruote stop gommatae Ø65 cromate  
 -autofrenante Ø65  
 (solo con base B25)

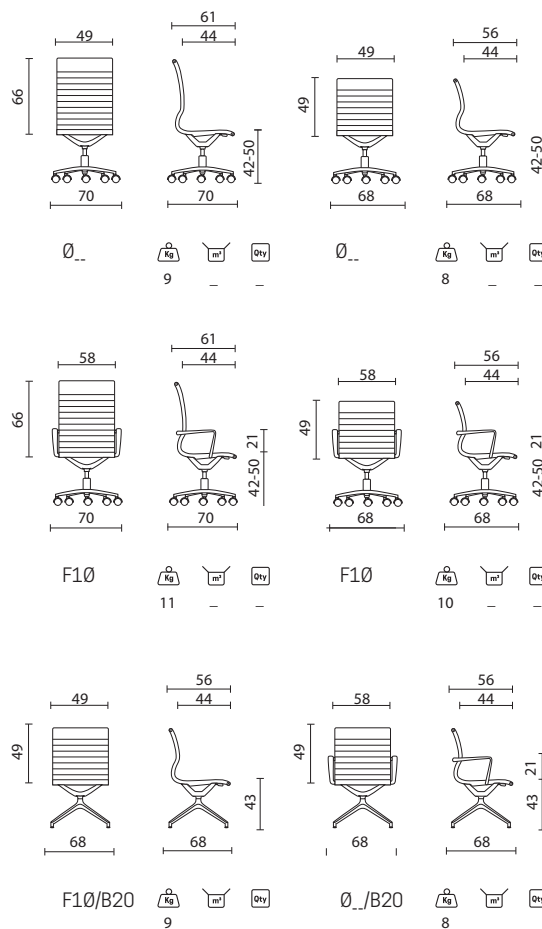


**PD1**  
 Piedini  
 (solo con base B20)

# NIMBUS TAPPEZZATA



## DIMENSIONI



## CERTIFICAZIONI

### SEDIA SEMIDIREZIONALE

#### SCHIENALE/SEDILE

Monoscocca alta e bassa, struttura in nylon.

Fodera portante in pvc che supporta un imbottitura in resina poliuretanica espansa indeformabile.

#### TESSUTI

Poliestere 100% (trevira cs) mirage selezionati dalla nostra cartella rivestimenti:

C03(arancio), C04(rosso), C08(blu), C09(grigio) e C10(nero)

#### MECCANISMO

-Versione alta:

Integrato libero senza posizioni di blocco, oscillante libero con una posizione di blocco o con 4 posizioni di blocco.

-Versione bassa:

Integrato libero senza posizioni di blocco.

#### BASI

5 razze piramidale in nylon (PA) con apposite nervature di rinforzo, diametro 690 mm o in alluminio lucido diametro 690 mm (per tutte le versioni).

4 razze in materiale plastico nylon (pa) (per la versione con schienale basso e piastra fissa girevole).

#### COLONNA A GAS (NELLA VERSIONE CON BASE A 5 RAZZE)

Meccanismo che permette la regolazione in altezza del sedile.

Colonne girevole (nella versione con base a 4 razze)

Meccanismo di collegamento che permette la rotazione della sedia.

#### BRACCIOLI

Senza o fissi in nylon (PA), integrati nella struttura .

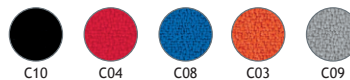
#### RUOTE

Piroettanti a doppio battistrada

## TESSUTO:

CAT. C

Disponibile in 5 colori,



Abbinare i componenti con pallino dello stesso colore

## BRACCIOLI



**F10**  
 Braccioli in nylon  
 -Nylon (PA) fisso.

## MECCANISMI



**O00**  
 Oscillante integrato  
 - Oscillante libero senza blocchi  
 - Regolazione altezza sedile  
 (per versione alta e bassa)



**O01**  
 Oscillante libero  
 - 1 posizione di blocco operativa  
 - Inclinazione schienale sedile  
 - Regolazione intensità oscillazione  
 - Regolazione altezza sedile  
 (per versione bassa)



**O02**  
 Oscillante 4 blocchi  
 - 4 posizione di blocco  
 - Inclinazione schienale sedile  
 - Regolazione intensità oscillazione  
 - Regolazione altezza sedile  
 (per versione alta)

## BASI



**B23**  
 Base 5 razze piramidale Ø690 nylon  
 nero



**B25**  
 Base 5 razze Ø690 alluminio  
 nero



**B20**  
 Base 4 razze piramidale bassa nylon nera  
 - H270 in Nylon (PA) Ø670 (solo per  
 versione bassa meccanismo integrato  
 O00 con piedini PD1)

## RUOTE



**R10**  
 Ruote dure nylon Ø55  
 -libera Ø55  
 (solo con base B23)



**R06**  
 Ruote stop gommate Ø65  
 -autofrenante Ø65  
 (solo con base B25)



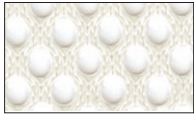
**R09**  
 Ruote stop gommate Ø65 cromate  
 -autofrenante Ø65  
 (solo con base B25)



**PD1**  
 Piedini  
 (solo con base B20)

## Categoria/Category

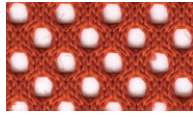
### P



**W** Bianco / White



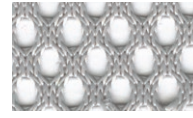
**A** Arancio / Orange



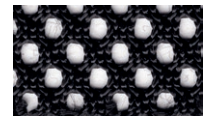
**R** Rosso / Red



**B** Blu / Blue



**G** Grigio / Grey



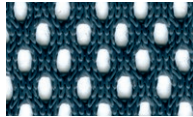
**N** Nero / Black



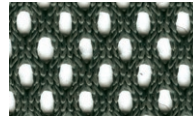
**S** Sabbia / Sand



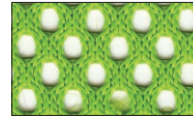
**M** Marrone / Brown



**D** Blu scuro / Dark blue



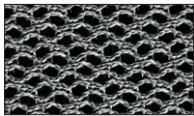
**P** Piombo / Leaden



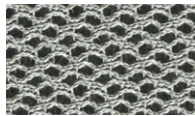
**V** Verde / Green

## Categoria/Category

### R



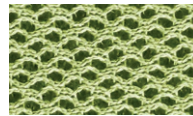
**RD** Grigio scuro / Dark grey



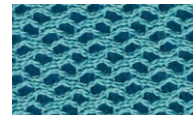
**RG** Grigio chiaro / Light grey



**RN** Nero / Black



**RV** Verde / Green



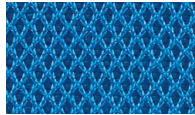
**RT** Turchese / Turquoise

## Categoria/Category

### M



**N1** Nero / Black



**N3** Blu / Blue grey



**N2** Arancio / Orange



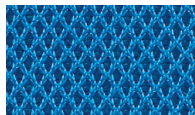
**N4** Grigio / Grey

## Categoria/Category

### A (Solo per Accento)



**00** Nero / Black



**02** Blu / Blue



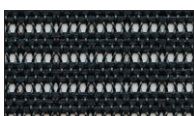
**06** Arancio / Orange



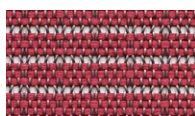
**09** Grigio / Grey

## Categoria/Category

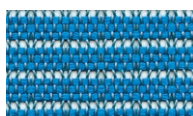
### N (Solo per Nimbus)



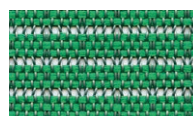
**NN** Nero / Black



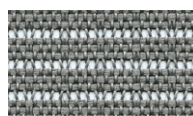
**NR** Rosso / Red



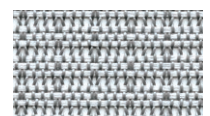
**NB** Blu / Blue



**NV** Verde / Green



**NG** Grigio / Grey



**NS** Bianco / White