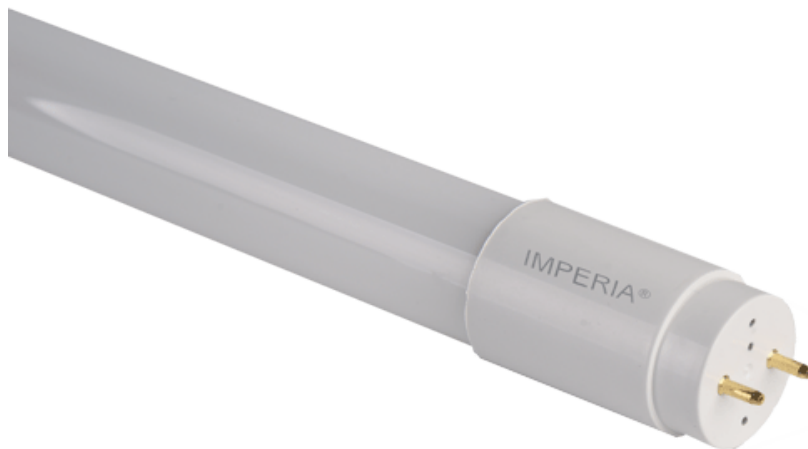


IMPERIA LED TUBO T8 G13 2500LM 24W 230V 3000K 150cm 15000HMarchio: **IMPERIA**Id Modello: **ML052A**Prodotto registrato sul Database Eprel [Reg. delegato:
(EU)2019/2015] con il nr.728005Codice Prodotto: **206096****G13****15.000
ore**

Luce Calda



Sorgente Luminosa Non Direzioneabile (NDLS) a tensione di rete (MLS)Tecnologia d'illuminazione: **LED [DIODI INORGANICI AD EMISSIONE LUMINOSA]**DLS/NDLS: **Sorgente Luminosa Non Direzioneabile (NDLS)**MLS/NMLS: **Sorgente Luminosa a tensione di rete (MLS)**Sorgente Luminosa Connessa (CLS): **No**Sorgente Luminosa a colori variabili: **No**Sorgente Luminosa ad alta luminanza (HLLS): **No**Involucro: **Nessuno**Schermo Antiriflesso: **No**Regolabile: **No**

Parametri Generali

Attacco (o interfaccia elettrica): **G13**

Volt: **220-240V AC**

Flusso Luminoso Utile $\Phi_{(use)}$: **2500 lm**
valore riferito al Flusso in una Sfera $\Phi_{(360^\circ)}$

Potenza in modo Acceso P_{on} : **24,0 W**

Potenza in modo Stand-by P_{sb} : **0,00 W**

Dichiarazione di Potenza Equivalente: **Non Applicabile**

Peso Netto: **220 gr.**

Parametri Illuminotecnici

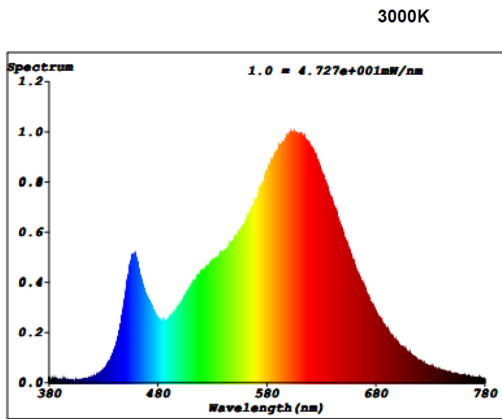
Temperatura di colore correlata (CCT): **3000 °K**



Indice di resa Cromatica: **80**

Coordinate Cromatiche: **X: 0,440 Y: 0,403**

Distribuzione Spettrale di Potenza:
(a pieno carico nell'intervallo da250nm a 800nm)



Dimensioni e peso Prodotto

Larghezza: **28 mm**

Altezza: **1514 mm**

Profondità: **28 mm**

Peso Netto: **220 gr.**

Avvertenze

- Prodotto rientrante nel campo di applicazione della direttiva 2012/19/UE: **non può essere smaltito con i rifiuti urbani misti.**

Dati Commerciali

- Marchio: IMPERIA
- Codice d'ordine: 206096
- Sigla Metel: IMF
- Prezzo di Listino: Prezzo listino: 18,50 EUR (IVA 22% esclusa)
- Ecocontributi RAEE inclusi:
 - Ecocontributo Raee Lampade LED (Qt. 1)

Eventuali Parametri Specifici

valore dell'indice di resa cromatica R9: **0**

Fattore di Sopravvivenza: **1,00**

Fattore di Mantenimento del Flusso: **0,93**

Durata $L_{70B_{50}}$: **15.000 ore**

Fattore di Sfasamento ($\cos \varphi_1$): **0,70**

Coerenza dei colori in ellissi di McAdam: **6**

Metrica dello Sfarfallio (Pst LM): **1,0**

Metrica dell'effetto stroboscopico (SVM): **0,4**

Dichiarazione che una sorgente luminosa Led può sostituire una sorgente luminosa fluorescente senza alimentatore integratoavente una determinata potenza: **non applicabile**

Caratteristiche Ambientali

Consumo Energetico in modalità accesa: **24 (kWh/1000h)**

Classe di Efficienza Energetica: **F**

Dati Packaging

- Confezione di Vendita: Astuccio (1 Pz)
- Barcode Confezione (Ean13): 8000906206096
- Nr. Pezzi Imballo: 25 Confezioni
- Maxicarton: Non Disponibile

Articoli Alternativi per il modello ML052A

- 206096 Astuccio (1 pz.) IMPERIA LED TUBO T8 G13 2500LM24W 230V 3000K 150cm 15000H

Modelli Precedenti

Modelli di prodotto sostituiti dal modello attuale, ma che potrebbero essere ancora reperibili sul mercato

Simboli Prodotto



Le Immagini sono puramente indicative e le specifiche tecniche possono variare senza preavviso



Via Lombardia 31/33 • 20098 San Giuliano Milanese (MI)
Tel. +39.02.55210995 • Fax +39.02.5394314
www.imperialampade.it
PIVA/V.A.T. IT 00731540159



<https://ecat.imperialampade.it>