

**Cod. 0007901 - 0009901**

## Piattaforma di lavoro Sit-Stand Lotus

La postazione Sit-Stand Lotus si appoggia alla scrivania e può essere sollevata facilmente fino a 43 cm tramite due comode maniglie ergonomiche che permettono di lavorare **sia seduto che in piedi**. L'altezza è regolabile in **22 posizioni** e sorregge fino a **16 kg**. Ampia superficie di lavoro. Mouse posizionabile a destra o a sinistra. La postazione è dotata di un sistema ordinacavi e di aree per contenere e ricaricare i dispositivi elettronici. Consegnato già assemblato per una facile installazione, tramite l'ausilio di un supporto esterno sarà possibile montare un doppio monitor. **Garanzia 3 anni**

|                          |   |
|--------------------------|---|
| Codice                   | 0007901 (nero) – 0009901 (bianco)   |
| Materiale                | Metallo   |
| Dimensioni prodotto (cm) | Superficie tastiera: cm. 83,1 x 34,3<br>Superficie piattaforma: 61,6 x 22,7 |
| Peso prodotto (Kg)       | 22,68   |
| Imballo                  | 1   |
| Dimensioni imballo (cm)  | 71 x 22,5 x 82,5  |
| Peso Imballo (Kg.)       | 25,40   |
| Bar code confezione      | 043859716364 (nero)<br>043859718900 (bianco)                                |
| Bar code imballo         | 50043859716369 (nero)<br>50043859718905 (bianco)                            |

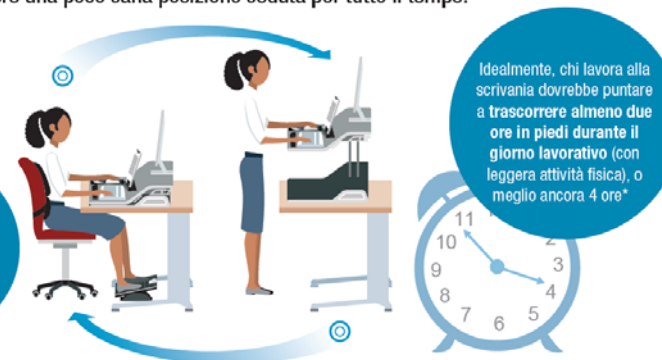
Le postazioni e le piattaforme di lavoro Sit-Stand incoraggiano gli impegnati a lavorare in modo più attivo, incoraggiandoli a non mantenere una poco sana posizione seduta per tutto il tempo.

Alternando la posizione seduta a quella in piedi, si mette in moto un ciclo virtuoso di movimento, che brucerà più calorie e ridurrà i rischi di problemi di cuore e diabete.

Lo sapevi che...

Il 60% del tempo che trascorriamo seduti avviene mentre siamo al lavoro\*\*

\* Fonte: Clemes et al, 2015  
\*\* Fonte: Buckley et al, 2015



**Smooth Lift**  
TECHNOLOGY™



|                 |                   |
|-----------------|-------------------|
| Codice          | 0007901 - 0009901 |
| Cat. Merc.      | 0610              |
| Cat. Statistica | PFA               |

Data ultima revisione:  
07/10/2016