

BREFIOCART SCHEDA TECNICA

Data di emissione: Rev.1 del 18/09/2017 SdG

Pagina 1 di 1

CLIENTE	2268 BREFIOCART SRL	
Codice:	SCATOLA PORTA RIF M - scatola getta mascherine	
Tipo imballo:	CASSA	
Dimensioni interne (mm): toll-+ 2 mm	450 x 250 x 800	
Composizione carte ed ONDA	T SE T /363 A ONDA ALTA - SPESSORE: 4,5 mm (TOLL-0,2+0,2mm)	
Caratteristiche carte	CARTE RICICLATE 100% DI COLORE AVANA	
Peso CONAI (gr/mq)	695	
Colori:	PANTONE VERDE 3415U	
Pallettizzazione:	EPAL 80 X 120 X 135	
Contenenza:	135	
Codice di riciclaggio (Direttiva europea 94/62/CE)	PAP20	% di riciclato (% stimata): 100%

Il materiale è fabbricato conformemente ai requisiti tecnici GIFCO ULTIMA REV.

Il materiale è sottoposto a controlli di routine secondo quanto stabilito da Procedure del Sistema di gestione Qualità

Gli inchiostri utilizzati per il prodotto riportato in scheda è formulato e fabbricato in conformità alle "Linee Guida EuPIA per la stampa esterna degli

Il prodotto è innocuo, riciclabile e non provoca inconvenienti all'ambiente.

Se il prodotto non viene avviato a riciclo, smaltire secondo la normativa vigente concernente i rifiuti non pericolosi.

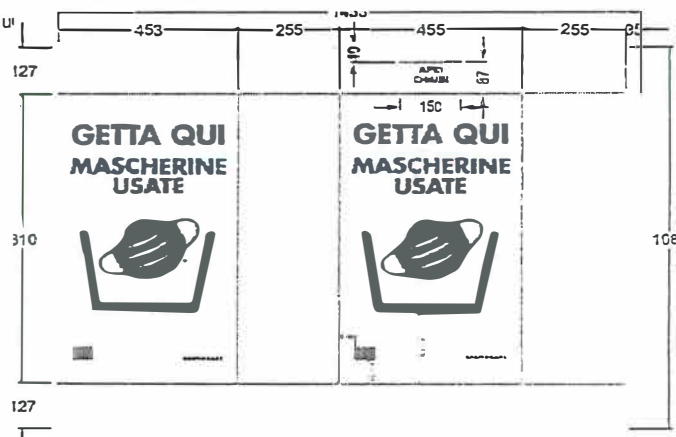
Stoccare il prodotto lontano da fonti di ignizione ed in ambienti freschi ed asciutti.

Lo stivaggio in magazzini umidi o all'esterno, provoca una riduzione sostanziale delle caratteristiche fisico-meccaniche del prodotto e pertanto della sua resistenza all'accatastamento.

Impilare le pedane/bancali, nel rispetto delle normative di sicurezza interne, e nell'ottica della stabilità.

Manipolare il prodotto seguendo le buone pratiche lavorative; prestare attenzione ai bordi che possono risultare taglienti.

Non utilizzare il prodotto per finalità differenti da qu



DATA EMISSIONE SCHEDA: 12/05/2020 REV 0