

*Manuale*  
D'USO

**BORN**



©Photo: S. Rambaud



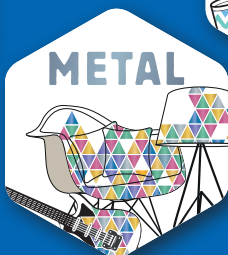
**PINTOR**

#HAPPYWRITING

MARCATORE MULTISUPERFICIE CON INCHIOSTRO PIGMENTATO A BASE D'ACQUA



# PINTOR



- **MULTISUPERFICIE**
- **INCHIOSTRO PIGMENTATO OPACO A BASE D'ACQUA ULTRA RESISTENTE**
- **ASCIUGA RAPIDAMENTE**
- **IDEALE PER IL FAI DA TE**
- **24 COLORI DA MISCELARE PER CREARE BRILLANTI SFUMATURE**
- **PUNTA ALTAMENTE RESISTENTE**

# Tutto quello che devi sapere

## **QUALI SONO I VANTAGGI/BENEFICI DEL PINTOR?**

I marcatori Pintor sono dedicati a tutte le attività fai da te al tempo libero e agli artisti dilettanti. Perfetti per disegnare, colorare, evidenziare, scrivere, dipingere e marcare.

L'inchiostro dei Pintor, pigmentato opaco a base d'acqua, può coprire diversi tipi di superfici: carta, legno, vetro, ceramica, plastica, metallo, tessuto. Pilot Pintor ti permetterà di esprimere intensamente il tuo talento creativo.

## **COME CARICARE LA PUNTA?**

Agitare circa 20 volte prima dell'uso con il tappo chiuso. Premere la punta 3-4 volte su un foglio di carta per permettere la fuoriuscita dell'inchiostro.

Se durante l'uso l'inchiostro diminuisce, basterà agitare nuovamente il marcatore, premere la punta e ricominciare a colorare.

## **I MARCATORI PILOT PINTOR SONO RICARICABILI?**

No, non sono ricaricabili.

## **COME CONSERVARLI?**

Riporre con la punta rivolta verso l'alto.

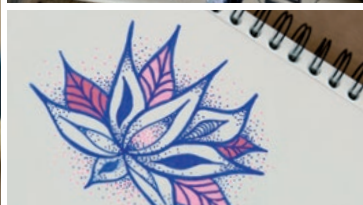
## **IN QUALI CASI L'UTILIZZO DEL PINTOR NON È RACCOMANDATO?**

Il Pintor può essere utilizzato sui materiali in plastica. Tuttavia, per motivi di sicurezza, sui caschi di protezione, la vernice deve essere applicata da un professionista qualificato.

L'inchiostro del Pintor non è commestibile di conseguenza non è raccomandato l'utilizzo su superfici a contatto con il cibo.



# Carta



## Da sapere

Applica un solo strato d'inchiostro per ottenere colori brillanti e un'ottima copertura, (2 strati sono necessari solo sulla carta da disegno), meglio se sottile, affinché la carta non si rovini o si deformi.

Potrai personalizzare i tuoi pacchetti regalo, e, sugli album fotografici, disegnare e scrivere commenti anche direttamente sulle foto.







Una tenuta perfetta  
su varie tipologie di  
**CARTA**

Compatibilità  
con il materiale

Definizione  
del tratto

Potere  
coprente

Come fissare l'inchiostro per  
ottenere i migliori risultati e  
resistenza all'acqua

Carta normale



/

Carta patinata



/

Carta da disegno



/

Carta da pacchi/  
sacchetti



/

Carta crespata



/

Cartapesta



/

Carta da foto  
(stampa getto d'inchiostro)



/

Carta da foto  
(stampa laser)



/

Carta da foto  
(stampa con sublimazione)



/

Scopri tante belle idee sul sito [www.pilot-pintor.it](http://www.pilot-pintor.it)

# Cartone



## Da sapere

Uno strato d'inchiostro è di solito sufficiente sul cartone ma applicare un secondo strato, una volta che il primo si sarà asciugato, ti permetterà di ottenere colori brillanti e un'ottima copertura.

Lascia asciugare per più tempo l'inchiostro sul cartone patinato lucido.

Una tenuta perfetta  
su varie tipologie di  
**CARTONE**

Compatibilità  
con il materiale

Definizione  
del tratto

Potere  
coprente

Come fissare l'inchiostro per  
ottenere i migliori risultati e  
resistenza all'acqua

Cartone patinato



/

Cartone



/

# Plastica

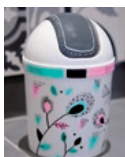
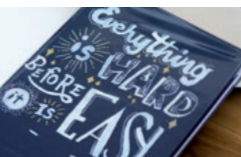


## Da sapere

Assicurati che la superficie sia pulita e asciutta prima di applicare l'inchiostro.

Applica due strati d'inchiostro per ottenere colori brillanti e un'ottima copertura.

Una volta che l'inchiostro si sarà asciugato perfettamente, utilizza una vernice spray a base d'acqua per fissare la tua creazione.





Una tenuta perfetta  
su varie tipologie di  
**PLASTICA**

Compatibilità  
con il materiale

Definizione  
del tratto

Potere  
coprente

Come fissare l'inchiostro per  
ottenere i migliori risultati e  
resistenza all'acqua

PP  
(polipropilene)



Vernice spray  
a base d'acqua

PET  
(polietilene tereftalato)



Vernice spray  
a base d'acqua

PMMA  
(plexiglass)



Vernice spray  
a base d'acqua

PS  
(polistirolo)



Vernice spray  
a base d'acqua

LDPE  
(polietilene bassa densità)



Vernice spray  
a base d'acqua

HDPE  
(polietilene alta densità)



Vernice spray  
a base d'acqua

PC  
(poli-carbonato)



Vernice spray  
a base d'acqua

PVC  
(cloruro di polivinile)



Vernice spray  
a base d'acqua

POLYSHRINK  
(plastica termoretraibile)



/

# Legno



## Da sapere

Sabbia la superficie e assicurati che sia pulita e asciutta prima di applicare l'inchiostro.

Applica due strati d'inchiostro per ottenere colori brillanti e un'ottima copertura.

Una volta che l'inchiostro si sarà asciugato perfettamente, utilizza una vernice spray a base d'acqua con l'aiuto di un pennello per fissare la tua creazione.

Una tenuta perfetta su varie tipologie di **LEGNO**

Compatibilità con il materiale

Definizione del tratto

Potere coprente

Come fissare l'inchiostro per ottenere i migliori risultati e resistenza all'acqua

Legno grezzo



Vernice a base d'acqua con pennello

MDF (legno melaminico)



Vernice spray a base d'acqua

Compensato



Vernice a base d'acqua con pennello

Sughero



Vernice spray a base d'acqua

# Tessuto



## Da sapere

Prima di personalizzare il tessuto lavalo per ottimizzare l'aderenza del colore.

Per evitare l'effetto "macchia" sui tessuti delicati, traccia i contorni e colora progressivamente con il Pintor.

Applica due strati d'inchiostro per ottenere colori brillanti e un'ottima copertura. Attendi qualche minuto prima di applicare il secondo strato affinché l'inchiostro si asciughi.

Stira il tessuto a rovescio e a bassa temperatura senza vapore per fissare la tua creazione. Sui tessuti delicati metti un pezzo di stoffa tra la tua creazione e il ferro da stiro per evitare che il colore sporchi la base del ferro.



Scopri tante belle idee sul sito [www.pilot-pintor.it](http://www.pilot-pintor.it)



Una tenuta perfetta  
su varie tipologie di  
**TESSUTO**

Compatibilità  
con il materiale

Definizione  
del tratto

Potere  
coprente

Come fissare l'inchiostro per  
ottenere i migliori risultati e  
resistenza all'acqua

Cotone



Stirare a bassa  
temperatura/no vapore

Lino



Stirare a bassa  
temperatura/no vapore

Poliestere



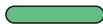
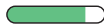
Stirare a bassa  
temperatura/no vapore

Nylon



/

Popeline



Stirare a bassa  
temperatura/no vapore

Denim  
(Tessuto in jeans)



Stirare a bassa  
temperatura/no vapore

Seta



Stirare a bassa  
temperatura/no vapore

Canapa 8 & 10



Stirare a bassa  
temperatura/no vapore



# Metallo



## Da sapere

Assicurati che la superficie sia pulita e asciutta prima di applicare l'inchiostro.

Applica due strati d'inchiostro per ottenere colori brillanti e un'ottima copertura. Se fai un errore sciacqua con acqua la superficie prima che l'inchiostro si asciughi.

Una volta che l'inchiostro si sarà asciugato perfettamente, utilizza una vernice spray a base d'acqua per fissare la tua creazione.

Una tenuta perfetta su varie tipologie di **METALLO**

Compatibilità con il materiale

Definizione del tratto

Potere coprente

Come fissare l'inchiostro per ottenere i migliori risultati e resistenza all'acqua

Ferro



Vernice spray a base d'acqua

Alluminio



Vernice spray a base d'acqua

Acciaio inossidabile



Vernice spray a base d'acqua

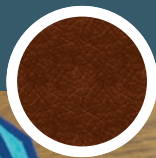
Rivestimento epossidico



Vernice spray a base d'acqua

Scopri tante belle idee sul sito [www.pilot-pintor.it](http://www.pilot-pintor.it)

# Pelle/Cuoio



## Da sapere

Scatena la tua immaginazione e applica due strati d'inchiostro per ottenere colori brillanti e un'ottima copertura.

Una volta che l'inchiostro si sarà asciugato perfettamente, utilizza una vernice spray a base d'acqua per fissare la tua creazione.

Una tenuta perfetta su  
**PELLE e CUOIO**

Compatibilità  
con il materiale

Definizione  
del tratto

Potere  
coprente

Come fissare l'inchiostro per  
ottenere i migliori risultati e  
resistenza all'acqua

Pelle/Cuoio



Vernice spray  
a base d'acqua

# Vetro



## Da sapere

Assicurati che la superficie sia pulita e asciutta prima di applicare l'inchiostro.

Applica due strati d'inchiostro per ottenere colori brillanti e un'ottima copertura.

Attendi qualche minuto prima di applicare il secondo strato affinché l'inchiostro si asciughi.

Per fissare la tua creazione sarà necessario metterla in forno: 160° per 50 minuti. Per dare il tocco finale utilizza una vernice spray a base d'acqua.

Una tenuta perfetta  
su varie tipologie di  
**VETRO**

Compatibilità  
con il materiale

Definizione  
del tratto

Potere  
coprente

Come fissare l'inchiostro per  
ottenere i migliori risultati e  
resistenza all'acqua

Vetro



In forno a 160°/50 minuti  
Vernice spray  
a base d'acqua

Vetro Satinato



In forno a 160°/50 minuti  
Vernice spray  
a base d'acqua

Scopri tante belle idee sul sito [www.pilot-pintor.it](http://www.pilot-pintor.it)

# Porcellana



## Da sapere

Assicurati che la superficie sia pulita e asciutta prima di applicare l'inchiostro.

Applica due strati d'inchiostro per ottenere colori brillanti e un'ottima copertura.

Attendi qualche minuto prima di applicare il secondo strato affinché l'inchiostro si asciughi.

Per fissare la tua creazione sarà necessario metterla in forno: 160° per 50 minuti. Per dare il tocco finale utilizza una vernice spray a base d'acqua.

Una tenuta  
perfetta su  
**PORCELLANA**

Compatibilità  
con il materiale

Definizione  
del tratto

Potere  
coprente

Come fissare l'inchiostro per  
ottenere i migliori risultati e  
resistenza all'acqua

Porcellana



In forno a 160°/50 minuti  
Vernice spray  
a base d'acqua

# Terracotta / Argilla Bianca



## Da sapere

Assicurati che la superficie sia pulita e asciutta prima di applicare l'inchiostro.

Applica due strati d'inchiostro per ottenere colori brillanti e un'ottima copertura.

Utilizza una vernice spray a base d'acqua per fissare e proteggere la tua creazione dagli agenti atmosferici (freddo, calore e luce solare diretta).

Una tenuta perfetta su  
**TERRACOTTA e  
ARGILLA BIANCA**

Compatibilità  
con il materiale

Definizione  
del tratto

Potere  
coprente

Come fissare l'inchiostro per  
ottenere i migliori risultati e  
resistenza all'acqua

Terracotta



Vernice spray  
a base d'acqua

Argilla bianca



Vernice spray  
a base d'acqua

# Minerali



## Da sapere

Assicurati che la superficie sia pulita e asciutta prima di applicare l'inchiostro. Su rocce, pietre, ciottoli applica almeno due strati d'inchiostro per ottenere colori brillanti e un'ottima copertura.

Una volta che il primo strato d'inchiostro si sarà asciugato potrai aggiungere nuovi dettagli utilizzando colori diversi.

Utilizza una vernice spray a base d'acqua per fissare e proteggere la tua creazione dagli agenti atmosferici (freddo, calore e luce solare diretta).

Una tenuta perfetta su varie tipologie di **MINERALI**

Compatibilità  
con il materiale

Definizione  
del tratto

Potere  
coprente

Come fissare l'inchiostro per  
ottenere i migliori risultati e  
resistenza all'acqua

Rocce, pietre, ciottoli



Vernice spray  
a base d'acqua

# Ardesia/Lavagna



## Da sapere

Assicurati che la superficie sia pulita e asciutta prima di applicare l'inchiostro.

Applica due strati d'inchiostro per ottenere colori brillanti e un'ottima copertura.

Assicurati che la lavagna sia di buona qualità e non troppo porosa in quanto in questo caso potrebbe essere più difficile rimuovere l'inchiostro.

Una tenuta perfetta su  
**ARDESIA  
/LAVAGNA**

Compatibilità  
con il materiale

Definizione  
del tratto

Potere  
coprente

Come fissare l'inchiostro per  
ottenere i migliori risultati e  
resistenza all'acqua

Ardesia/Lavagna



# Cera / Nastro Adesivo / Gomma



## Da sapere

**CERA (CANDELE):** applica più strati d'inchiostro per ottenere colori brillanti e un'ottima copertura. Potrai applicare l'inchiostro del Pintor picchiettando e premendo la punta sulla superficie. Scegli delle candele con superficie liscia. Utilizza una vernice spray a base d'acqua per fissare la tua creazione.

**NASTRO ADESIVO:** applica soltanto uno strato d'inchiostro per ottenere colori brillanti e un'ottima copertura. È consigliabile l'utilizzo su nastro adesivo di carta.

**GOMMA:** assicurati che la superficie sia pulita e asciutta prima di applicare l'inchiostro. Applica due strati d'inchiostro per ottenere colori brillanti e un'ottima copertura. Utilizza una vernice spray a base d'acqua per fissare la tua creazione.

Una tenuta perfetta su  
**CERA, NASTRO  
ADESIVO e GOMMA**

Compatibilità  
con il materiale

Definizione  
del tratto

Potere  
coprente

Come fissare l'inchiostro per  
ottenere i migliori risultati e  
resistenza all'acqua

Cera  
(candele)



Vernice spray  
a base d'acqua

Nastro adesivo



/

Gomma



Vernice spray  
a base d'acqua



**NYKOR PILOT PEN ITALIA srl**

Via del Lavoro, 89  
40033 Casalecchio di Reno (BO)  
Tel. 051 750566 - Fax 051 750579

[www.pilotpen.it](http://www.pilotpen.it)  
[info@pilotitalia.it](mailto:info@pilotitalia.it)

[www.pilot-frixion.eu/italia](http://www.pilot-frixion.eu/italia)  
[www.pilot-pintor.it](http://www.pilot-pintor.it)