

## Scheda Informativa Prodotto

### IMPERIA LED TUBO T8 G13 900LM 9W 230V 6500K 60cm 15000H

Marchio: IMPERIA

Codice Prodotto: 206027

#### Sorgente Luminosa

Id Modello: ML045A (Prodotto registrato sul Database Eprel [Reg. delegato:(EU)2019/2015] con il nr.667393)

Tecnologia d'illuminazione: LED [DIODI INORGANICI AD EMISSIONE LUMINOSA]

DLS/NDLS: Sorgente Luminosa Non Direzionabile (NDLS)

MLS/NMLS: Sorgente Luminosa a tensione di rete (MLS)

Sorgente Luminosa Connessa (CLS): No

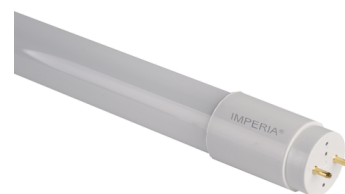
Sorgente Luminosa a colori variabili: No

Sorgente Luminosa ad alta luminanza (HLLS): No

Involucro: Nessuno

Schermo Antiriflesso: No

Regolabile: No



G13

15.000  
ore

Luce Fredda

#### Parametri Generali

Attacco (o interfaccia elettrica): G13

Volt: 220-240V AC

Flusso Luminoso Utile  $\Phi_{(use)}$ : 900 lm

valore riferito al Flusso in una Sfera  $\Phi_{(s60^\circ)}$

Potenza in modo Acceso  $P_{on}$ : 9,0 W

Potenza in modo Stand-by  $P_{sb}$ : 0,00 W

Dichiarazione di Potenza Equivalente: Non Applicabile

Peso Netto: 104 gr.

#### Eventuali Parametri Specifici

valore 0  
dell'indice di  
resa cromatica  
R9:

Fattore di  
Sopravvivenza: 1,00

Fattore di  
Mantenimento  
del Flusso: 0,93

Durata  $L_{70B50}$ : 15.000 ore

Fattore di  
Sfasamento  
( $\cos \phi$ ): 0,50

Coerenza dei  
colori in ellissi  
di McAdam: 6

Metrica dello  
Stafalio (Pst  
LM): 1,0

Metrica  
dell'effetto  
stroboscopico  
(SVM): 0,4

Dichiarazione:  
che una sorgente  
luminosa Led  
può sostituire una  
sorgente luminosa  
fluorescente  
senza  
alimentatore  
integrato  
avente una  
determinata  
potenza  
non applicabile



#### Parametri Illuminotecnici

Temperatura  
di colore  
correlata  
(CCT): 6500 °K



Indice di  
resa  
Cromatica: 80

Coordinate  
Cromatiche:

X: 0,313 Y: 0,337

Distribuzione  
Spettrale di  
Potenza:

(a pieno carico  
nell'intervallo  
da 250nm a  
800nm)

#### Caratteristiche Ambientali

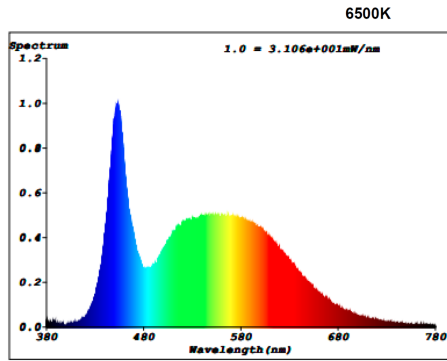
Consumo  
Energetico  
in modalità  
accesa: 9 (kWh/1000h)

Classe di  
Efficienza  
Energetica: F

#### Avvertenze:

- Prodotto rientrante nel campo di applicazione della direttiva 2012/19/UE: non può essere smaltito

con i rifiuti urbani  
misti.



#### Dimensioni Prodotto

Larghezza: 28 mm

Altezza: 604 mm

Profondità: 28 mm

### Dati Commerciali e Packaging

#### Dati Commerciali

Marchio: IMPERIA

Codice d'ordine: 206027

Sigla Metel: IMF

Prezzo di Listino: Prezzo listino: 9,80 Eur (IVA 22% esclusa)

Ecocontributi RAEE inclusi:

Ecocontributo Raee Lampade LED (Qt. 1)

#### Dati Packaging

Confezione di Vendita: ASTUCCIO (1 Pz)

Barcode Confezione (Ean13): 8000906206027

Nr. Pezzi Imballo: 1 Confezioni

Nr. Pezzi Maxicarton: 20 Confezioni

#### Articoli Alternativi per il modello ML045A

[206027](#) ASTUCCIO (1 pz.) IMPERIA LED TUBO T8 G13 900LM 9W 230V 6500K 60cm 15000H

### Download

[Immagine Prodotto](#)

[Energy Label](#) (download diretto dal sito Eprel)

Simboli riferiti alla sorgente luminosa:



Altri Simboli



Le Immagini sono puramente indicative e le specifiche tecniche possono variare senza preavviso



Via Lombardia 31/33 • 20098 San Giuliano Milanese (MI)  
Tel. +39.02.55210995 • Fax +39.02.5394314  
[www.imperialampade.it](http://www.imperialampade.it)  
P.IVA/N.A.T. IT 00731540159