



Kit tergivetro e supporto vello Geminus e ricambio vello microfibra Basic



Tergivetro in poliammide con lamina intercambiabile, leva di blocco e attacco sistema Lampo e supporto vello in alluminio con ricambio vello in microfibra



Informazioni tecniche

codice	note	cm	pz	kg	m³
00008330YL		↓ 25	1	0,36	0,003
00008331YL		↓ 35	1	0,43	0,003
00008332YL		↓ 45	1	0,49	0,003

SISTEMA

Sistema pulizia vetri con vello e tergivetro
Ideale per lavare e asciugare i vetri con un solo attrezzo

GREEN BOX



Ecosostenibile: componenti in plastica, inossidabili, robusti e riciclabili
Materiali riciclati: l'acciaio inox utilizzato per la realizzazione dei componenti è in parte riciclato

Vantaggi

- **Un solo strumento, due operazioni:** è sufficiente ruotare l'attrezzo per lavare o asciugare la superficie risparmiando tempo
- **Pulizia efficace:** rimuove facilmente lo sporco più difficile senza lasciare residui né striature
- **Asciugatura completa:** la lamina completamente liscia assicura la massima aderenza e detersione
- **Igienico:** la gomma a cella chiusa impedisce a sporco e batteri di depositarsi
- **Efficiente:** leva di blocco per una rapida sostituzione della lamina senza dover sganciare la guida
- **Pratico:** apertura della piastra di blocco più facile del 30% rispetto ai tergivetro tradizionali
- **Ergonomico:** impugnatura progettata per minimizzare gli sforzi e prevenire l'affaticamento
- **Sicuro:** rimane fermamente ancorato all'asta durante l'utilizzo, evitando sganci accidentali



16/07/25

Compatibilità

Compatibile con aste telescopiche

Materiale

Impugnatura: poliammide, POM - Supporto vello: alluminio - Vello: microfibra (100% poliestere) - Guida: acciaio inox -

Lamina: gomma

Imballo: [clicca qui per visualizzare l'etichettatura ambientale degli imballaggi](#)

Caratteristiche

Filetto italiano

La lamina può essere facilmente sostituita quando si usura

Istruzioni di lavaggio

Linee guida per un corretto mantenimento delle fibre

Attenersi alle istruzioni di lavaggio (temperature e dosaggio) riportate sulla confezione del detersivo

Eseguire un prelavaggio in acqua fredda senza detersivo per rimuovere eventuali residui di prodotto utilizzato durante le operazioni di pulizia

Consigliato l'utilizzo di detersivo professionale per tessuti

Non utilizzare ammorbidente

Non utilizzare detersivi con Ph>11

Consigliato l'utilizzo degli appositi sacchi in rete per velocizzare e rendere più igieniche le operazioni di lavanderia

Istruzioni specifiche del panno



Temperatura di lavaggio max 60° C



Candeggio possibile, non utilizzare cloro



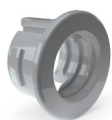
Non asciugare a tamburo o in essiccatoio



Prodotti complementari



Asta Lyra Essential 3 pezzi



Adattatore filetto americano



Asta Lyra Essential 2 pezzi



Snodo Jack Angled