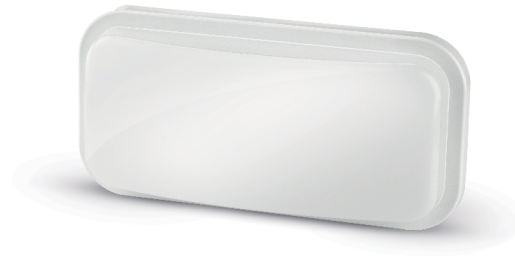


IMPERIA iTURTLE LED 15W 230 6000K 25000H IP65Marchio: **IMPERIA**Id Modello: **MC008A**

Prodotto registrato sul Database Eprel [Reg. delegato:(EU)2019/2015] con il nr.731842

Codice Prodotto: **207109****2
FILI****25.000
ore****IP
65**

Luce Fredda

**Apparecchio di illuminazione (prodotto contenitore) , con Sorgente Luminosa integrata (Considerato Sorgente Luminosa)****Parametri Generali Apparecchio**Apparecchio da Incasso: **NO**Colore: **BIANCO**Connessione alla rete elettrica: **2 fili**Corrente elettrica accettata: **AC (Corrente Alternata)**WaterProof: **Si**Grado IP: **65**Classe di Isolamento: **Classe 2 [Doppio Isolamento | senza morsetto o terminale di terra]**Sensori di controllo: **Senza sensori di controllo****Dati tecnici Sorgente Luminosa Integrata:**Tecnologia d'illuminazione: **LED [DIODI INORGANICI AD EMISSIONE LUMINOSA]**DLS/NDLS: **Sorgente Luminosa Non Direzioneabile (NDLS)**MLS/NMLS: **Sorgente Luminosa a tensione di rete (MLS)**Sorgente Luminosa Connessa (CLS): **No**Sorgente Luminosa a colori variabili: **No**Sorgente Luminosa ad alta luminanza (HLLS): **No**Involucro: **Nessuno**Schermo Antiriflesso: **No**Regolabile: **No**

Parametri Generali Sorgente Integrata

Volt: **220-240V AC**

Flusso Luminoso Utile $\Phi_{(use)}$: **1600 lm**
valore riferito al Flusso in una Sfera $\Phi_{(360^\circ)}$

Potenza in modo Acceso P_{on} : **15,0 W**

Potenza in modo Stand-by P_{sb} : **0,00 W**

Dichiarazione di Potenza Equivalente: **Non Applicabile**

Eventuali Parametri Specifici Sorgente Integrata

valore dell'indice di resa cromatica R9: **17**

Fattore di Sopravvivenza: **0,90**

Fattore di Mantenimento del Flusso: **0,96**

Durata $L_{70}B_{50}$: **25.000 ore**

Fattore di Sfasamento ($\cos \varphi_1$): **0,70**

Coerenza dei colori in ellissi di McAdam: **6**

Metrica dello Sfarfallio (Pst LM): **1,0**

Metrica dell'effetto stroboscopico (SVM): **0,4**

Dichiarazione che una sorgente luminosa Led può sostituire una sorgente luminosa fluorescente senza alimentatore integrato avente una determinata potenza: **non applicabile**

Parametri Illuminotecnici

Temperatura di colore correlata (CCT): **6000 °K**

Indice di resa Cromatica:
81

Coordinate Cromatiche:
X: 0,319 Y: 0,333

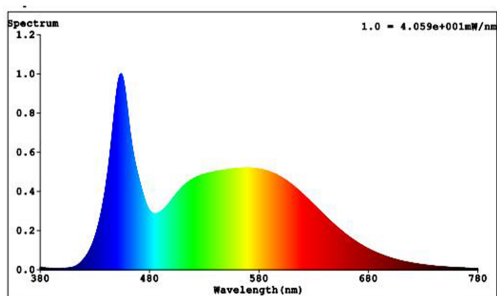
Distribuzione Spettrale di Potenza(a pieno carico nell'intervallo da250nm



Caratteristiche Ambientali

Consumo Energetico in modalità accesa: **15 (kWh/1000h)**

Classe di Efficienza Energetica: **F**



a 800nm):

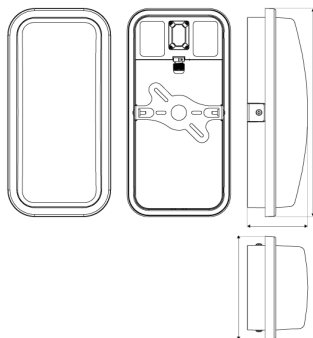
Dimensioni e peso Prodotto

Larghezza: 116 mm

Altezza: 68 mm

Profondità: 236 mm

Peso Netto: 260 gr.



Avvertenze

- Prodotto rientrante nel campo di applicazione della direttiva 2012/19/UE: non può essere smaltito con i rifiuti urbani misti.

Dati Commerciali

- Marchio: IMPERIA
- Codice d'ordine: 207109
- Sigla Metel: IMF
- Prezzo di Listino: Prezzo listino: 29,90 Eur (IVA 22% esclusa)
- Ecocontributi RAEE inclusi:
 - EcoContributo RAEE App.x LED <= 2 Kg e <50cm (Qt. 1)

Dati Packaging

- Confezione di Vendita: Astuccio (1 Pz)
- Barcode Confezione (Ean13): 8000906207109
- Dimensioni (L.xH.xP): 245mm. X 722mm. X 72mm.
- Nr. Pezzi Imballo: 10 Confezioni
- Dimensioni (L.xH.xP): 270mm. X 270mm. X 390mm.
- Maxicarton: Non Disponibile

Articoli Alternativi per il modello MC008A

- 207109 Astuccio (1 pz.) IMPERIA iTURTLE LED 15W 230 6000K 25000H IP65

Modelli Precedenti

Modelli di prodotto sostituiti dal modello attuale, ma che potrebbero essere ancora reperibili sul mercato

Simboli Prodotto



Le Immagini sono puramente indicative e le specifiche tecniche possono variare senza preavviso



Via Lombardia 31/33 • 20098 San Giuliano Milanese (MI)
Tel. +39.02.55210995 • Fax +39.02.5394314
www.imperialampade.it
RIVA/V.A.T. IT 00731540159

<https://ecat.imperialampade.it>