

## DOCUMENTAZIONE TECNICA

Art. **ACAMPC** camice TERITAL  
Tessuto: 65% poliestere - 35% cotone

categoria(R.E. 2016/425): **DPI 1°cat**  
protezione da rischi minimi

**DESCRIZIONE** : camice lavoro con tre tasche, copribottone ed elastico ai polsi

**Codice doganale: 6211 3310**

**COLORI:** BLU / VERDE / ROYAL / BIANCO



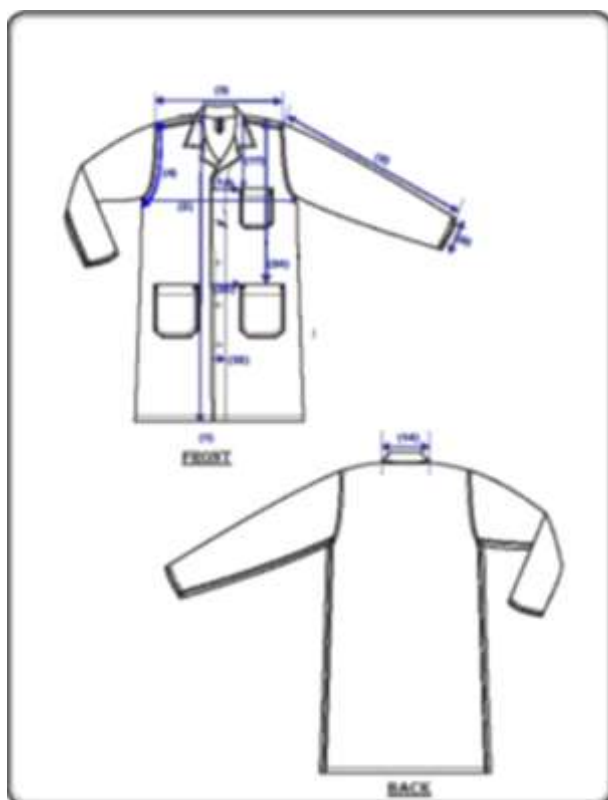
### TESSUTO:

- COMPOSIZIONE: 65% POLIESTERE / 35% COTONE
- PESO: 130 GSM +/-3%

### IMBALLO

- SACCHETTO DI NYLON: SACCHETTO TRASPARENTE CON ETICHETTA TAGLIA
- QUANTITA' PZ/BOX: 20 PZ

### MODELLO E TABELLA MISURE INDICATIVE



	POINT ER NO.	TOL(+/- )	<b>XS</b>	<b>S</b>	<b>M</b>	<b>L</b>	<b>XL</b>	<b>XXL</b>	<b>XXXL</b>	UO M
LUNGHEZZA TOTALE DAVANTI	(1)	(+/-1)	94	96	98	101	103	105	107	Cms
MEZZO TORACE	(2)	(+/-1)	53.5	56.5	59.5	62.5	65.5	68.5	71.5	Cms

## ETICHETTE E TAGLIE

- TAGLIE DISPONIBILI dalla S alla 3XL per colore Royal - Verde  
dalla XS alla 3XL per colore Bianco e Blu

